

THÉÂTRE
DE LA VILLE

18
SAISON
19



 Chanson

MILK & BONE

24 Mercredi
Avril

 Foyer

JEAN-LOUIS-MILLETTE, CABARET

CONSEIL D'ADMINISTRATION

PRÉSIDENT

Bernard Grandmont

FCPA, FCA, Associé
Raymond Chabot
Grant Thornton

TRÉSORIER

François Lefebvre

Directeur des ressources
financières Cégep
Édouard-Montpetit

VICE-PRÉSIDENT

Pierre Dandoy

Gestionnaire et
administrateur de sociétés

SECRÉTAIRE

Tommy Thérberge

Conseiller municipal
Ville de Longueuil

ADMINISTRATEURS

Germain Bureau

MBA, Vice-président,
Rive-Sud de Montréal,

Banque Royale du Canada

Jocelyn Deschênes

Président exécutif
DATSIT Sphère

Annick Lambert

Directrice exécutive, Communications
Sandoz Canada inc.

Sylvain Lambert

Directeur général Cégep
Édouard-Montpetit

Yvan Landry

Directeur, Ingénierie et
Services des installations
Pratt & Whitney Canada

Benoît L'Ecuyer

Président de l'arrondissement
du Vieux-Longueuil

Me Nathalie Morissette

Directrice affaires juridiques
Industries Lassonde inc.

Mathieu Roy

Associé, Président - Montréal
lg2

ADMINISTRATION

Franck Michel

Directeur général

Anne-Marie Provencher

Directrice artistique
et programmatrice

Daniel Collette

Directeur technique

Marie-Pier Turgeon

Directrice des communications
et du marketing

Johanne Aubry

Programmatrice

Marie-Anne Poussart

Adjointe à la direction générale

Karine Da Costa

Responsable du développement
des partenariats et des commandites

Émilie Delvoe

Responsable des communications

Louise Genest

Responsable de la logistique
et des locations

Sylvie Levasseur

Responsable de la comptabilité

Audrey Steiner

Assistante aux communications
et agente de développement en
danse et jeune public

Pierre-Luc Hamelin

Assistant à la direction technique

Karine Evoy

Responsable de la billetterie

Charlotte Théault

Superviseure principale de la billetterie

TECHNIQUE ET ACCUEIL

Jean-François Patoine

Chef éclairagiste

Alexandre Baillargeon

Chef sonorisateur

Anne-Marie Legault

Gérante de salle

Merci au personnel technique, d'accueil
et de billetterie.

L'ÉQUIPE DU SPECTACLE

Voix, clavier, séquences

Laurence Lafond-Beaulne
Camille Poliquin

Mise en scène et scénographie

Félix Gourd
Kathleen Gagnon

Conception d'éclairage et projections

Félix Gourd
Alexandre Péloquin

Sonorisation

Pierre-Luc Beaulieu

Éclairage

Maxine Drury

Directeur de tournée

Cello Ponce

PRODUCTION BONSOUND

Juno de l'Album électronique de l'année
pour *Deception Bay*

LE THÉÂTRE DE LA VILLE REMERCIE SES PARTENAIRES



Canada Council
for the Arts



COMMANDITAIRE PRINCIPAL





MILK & BONE

Durée

1 h 30 sans entracte

Fréquence radio

Les salles sont dotées d'un système d'aide à l'audition. Utilisez votre baladeur personnel à la fréquence 95,5 FM pour la salle Jean-Louis-Millette et 89,7 FM pour la salle Pratt & Whitney Canada.

Photo - vidéo

L'utilisation d'appareils photo et vidéo n'est pas autorisée pendant le spectacle.

La baie Déception se situe dans le nord du Québec, dans la péninsule d'Ungava. C'est là, paraît-il, qu'on peut admirer les plus belles aurores boréales. C'est là, peut-être, que s'apaisent les amours déçues de Camille Poliquin et Laurence Lafond-Beaulne, chanteuses et multi-instrumentistes mieux connues sous le nom de Milk & Bone.

Paru en février 2018, *Deception bay*, leur deuxième album, s'est attiré les diatribes des critiques, le prix Juno de l'album électro de l'année et un immense succès public. Pour ce disque, elles ont invité producteurs et musiciens de la scène montréalaise : Chilly Gonzales, CRi, Max-Antoine Gendron et Jonathan Dauphinais.

Des harmonies vocales sur des mélodies fortes et accrocheuses, voilà la clé de leur succès. Avec cette petite touche de finesse, de délicatesse, de tendresse qui n'appartient qu'à elles. Amies et âmes sœurs, une sublime sensualité se dégage d'elles, une poésie mélancolique qui évoque la violence et la douceur des tourments amoureux...

Elles se rencontrent au Cégep Saint Laurent, où elles étudient en musique, et deviennent des amies alors qu'elles accompagnent David Giguère en tournée. Choristes et musiciennes, elles ont partagé la scène ou le studio avec Jason Bajada, Sébastien Lacombe, Alex Nevsky, Elliot Maginot, Fanny Bloom, les sœurs Boulay, Karim Ouellet, Mister Valaire et Ariane Moffatt.

Leur premier opus, *Little Mourning*, paru en 2015, les a propulsées sous les feux de la rampe. Elles gagnent le prix Révélation de la SOCAN, une place sur la longue liste du Prix de musique Polaris 2015, une nomination aux Juno Awards 2016 dans la catégorie Révélation de l'année ainsi que trois prix au GAMIQ en 2015. Elles font une première tournée internationale chez « nos voisins du Sud », remplissent les salles au Québec et en Europe.

Milk & Bone a également signé la bande originale de *King Dave*, le film de Podz. Nommée aux prix Écrans canadiens 2017 dans la catégorie Meilleure chanson originale, *Natalie*, la chanson-thème du film, a été écoutée plus de 4,6 millions de fois sur Spotify.

Parallèlement à une carrière en plein envol, Laurence Lafond-Beaulne a fondé un autre duo, Paloma et Camille Poliquin a enregistré un disque sous le pseudonyme de Kroy. Avec l'énorme tournée qui s'annonce pour elles en Amérique du Nord, au Canada et en Europe, ces deux fées n'ont pas fini d'ensorceler leur public...

MICHELLE CHANONAT
COLLABORATRICE À LA RÉDACTION

À L’AFFICHE PROCHAINEMENT

MUSIQUE DE CONCERT



CONSTANTINOPLÉ & BELEM

Horizons - Lointains

03 Vendredi
Mai

Le duo belge Belem propose une splendide création inspirée de la musique de chambre et de plusieurs traditions sonores. Didier Laloy et Kathy Adam s’associent aujourd’hui à Kiya Tabassian et Didem Basar, de l’ensemble montréalais Constantinople, qui, après avoir emprunté les voies de l’Anatolie et de l’Afrique de l’Ouest, mettent maintenant le cap vers l’Europe. Réunis, ces quatre musiciens nous révèlent des horizons lointains, déployant une musicalité et une virtuosité aussi vastes que leurs rêves...

Salle
JEAN-LOUIS-MILLETTE, CABARET



CONTE



FRANCK SYLVESTRE

Le Fossoyeur

09 Dimanche
Juin

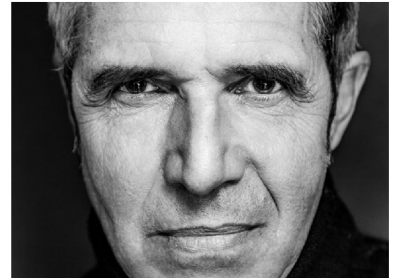
Librement inspiré des *Chroniques des sept misères* de Patrick Chamoiseau, *Le Fossoyeur* est un conte où spiritualité et sorcellerie forment le paysage d’une Martinique à la fois réelle et légendaire.

Après une formation de théâtre à Paris, Franck Sylvestre plonge dans le monde du conte et trouve l’élan de sa parole contée qu’il propage durant quinze années de tournées en milieu scolaire. Depuis quelques temps, son intérêt se tourne vers les adultes à qui il lance ses slams et fait partager le mystère de ses contes.

Salle
LE P’TIT BAR DE JEAN-LOUIS



CHANSON



JULIEN CLERC

Pianos & Cordes

21 Samedi
Septembre

De retour à la demande générale, cette fois en formule exceptionnelle avec deux pianos et un quatuor à cordes, Julien Clerc célèbre avec le public ses 50 ans de carrière, 50 ans de succès ininterrompus!

Un répertoire incroyable, riche de titres qui résonnent dans le cœur de tous, de *Ma préférence* à *Femmes, je vous aime* en passant par *Ce n’est rien* et *Mélissa*. Des albums et des concerts qui ont touché des millions de fans. Julien Clerc est tout simplement un incontournable de la chanson française.

Salle
PRATT & WITHNEY CANADA

LES
SORTIES
30 ANS ET MOINS

UNE FOULE
DE SPECTACLES

20 \$*

UNE PRÉSENTATION DE



* Places limitées



BILLETTERIE

450 670-1616

theatredelaville.qc.ca

